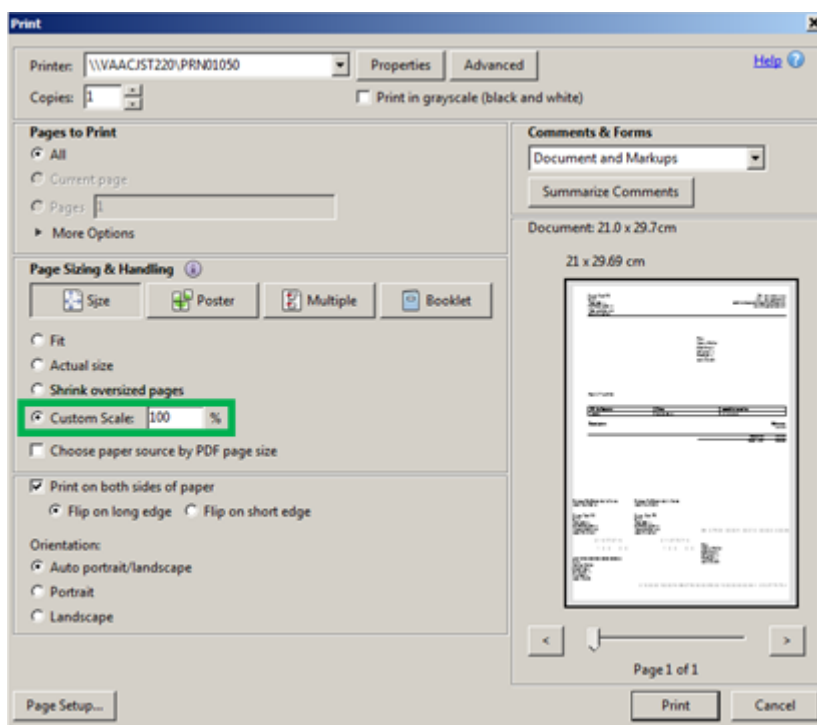
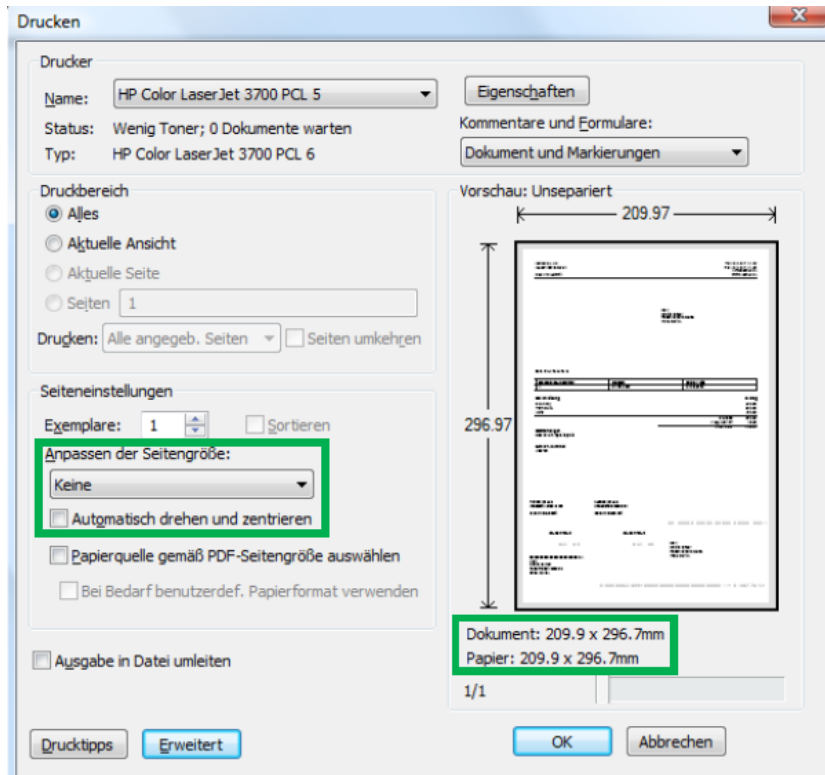


Avant d'imprimer vos factures ou rappels, veuillez configurer votre imprimante conformément à la description suivante.

Dans «Mise à l'échelle», sélectionner «Aucune». **Ne cochez pas** la case «Rotation automatique et centrage» située juste en dessous (voir image ci-dessous).

Assurez-vous que le document PDF n'est pas imprimé en réduction (**100%**) et que les bulletins de versement sont correctement placés dans l'imprimante.

Configuration correcte:



Configuration non correcte – votre bulletin de versement ne sera pas imprimé correctement!

